

# Les accidents mortels

## Les accidents mortels en fonction des facteurs comportementaux



Dans la Marne, les principaux facteurs d'accidents mortels sont la vitesse, l'alcool, le malaise et la somnolence/fatigue. Ils représentent 20 % des accidents mortels.

La présence du facteur fatigue et/ou somnolence est en hausse par rapport à 2023 et le malaise reste une cause majeure d'accident mortel.

*Plusieurs facteurs peuvent intervenir dans un même accident.*

## Localisation des accidents mortels



SCANNEZ-MOI !



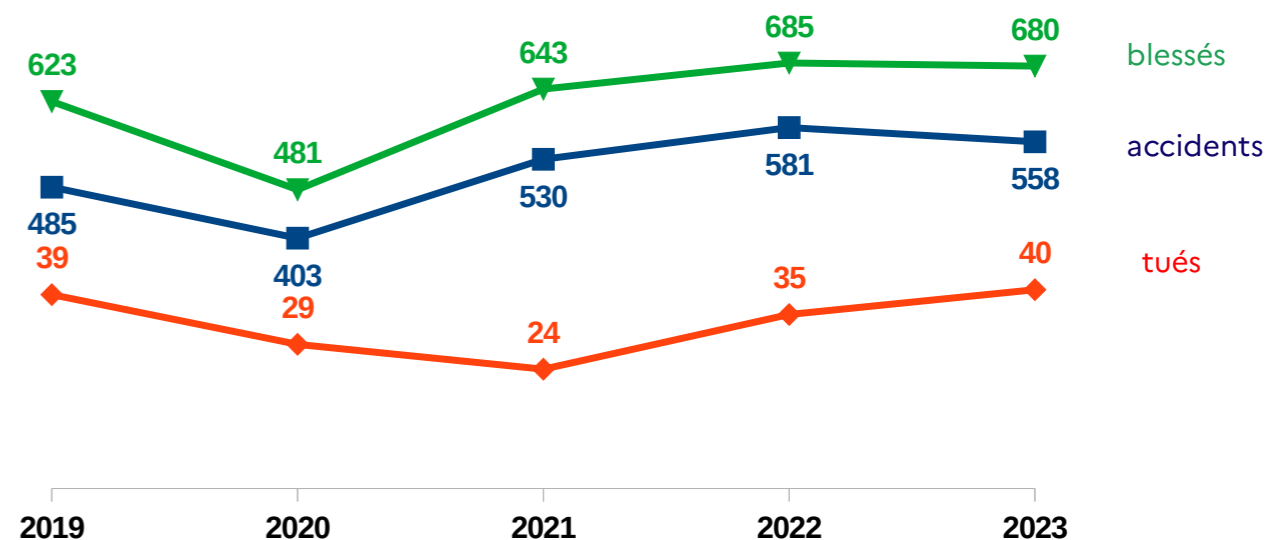
Observatoire Départemental de la Sécurité Routière  
 Direction Départementale des Territoires de la Marne  
 40 Boulevard A.France, BP 60554, 51022 Châlons-en-Champagne CEDEX  
 Tél : 03 26 70 80 00 Courriel : ddt-ods@marne.gouv.fr

# Accidentalité routière 2023 dans la Marne

En 2023, 3167 personnes ont perdu la vie dans un accident de la route en France métropolitaine. Ce bilan est inférieur de 3,1 % par rapport à 2022 avec 100 tués de moins.

Dans la Marne, si le nombre d'accidents corporels est en légère baisse (- 23 accidents) par rapport à 2022, la mortalité routière a augmenté de 15 % avec 40 tués (+5 tués). Le nombre de blessés quant à lui reste stable (- 5 blessés) mais on note une augmentation de 25 % du nombre de blessés hospitalisés.

2023 est également marquée par les 20 ans de radars automatiques. L'implantation des différents radars, couplée au nombreuses mesures de sécurité routière ont permis de faire passer le nombre de décès de 7655 en 2002 à 3267 en 2022, en France métropolitaine.



### 2023

558 accidents corporels, 680 blessés dont 180 hospitalisés

34 accidents mortels (+ 6 %), 40 tués (+ 14%) :

- 2 piétons
- 3 cyclistes
- 1 cyclomotoriste
- 1 trottinette électrique
- 1 motocycliste
- 1 dans une voiturette
- 1 dans un véhicule utilitaire
- 29 dans un véhicule de tourisme
- 1 dans un poids lourd

\*Tués : personnes tuées sur le coup ou dans les 30 jours dans un accident qui survient sur une voie ouverte à la circulation publique et implique au moins un véhicule routier.



... selon le mode de déplacement

| 2023  | Accidents impliquant un ... |        |       |      |      |       |     |       | Ensemble |
|---|-----------------------------|--------|-------|------|------|-------|-----|-------|----------|
|   | Piéton *                    | Vélo * | Cyclo | Moto | VT   | PL/VU | TC  | Autre |          |
| Accidents   | 97                          | 113    | 40    | 62   | 434  | 100   | 6   | 12    | 558      |
| % d'accidents                                       | 17 %                        | 20 %   | 7 %   | 11 % | 78 % | 18 %  | 1 % | 2 %   |          |
| Personnes tuées et blessées selon le type d'usagers |                             |        |       |      |      |       |     |       | Total    |
| Tués  | 2                           | 4      | 1     | 1    | 29   | 2     | 0   | 1     | 40       |
| Blessés   | 96                          | 106    | 40    | 68   | 326  | 36    | 1   | 7     | 680      |

Attention : plusieurs usagers peuvent être impliqués dans un même accident, la somme des % d'accidents sera donc supérieure à 100 %

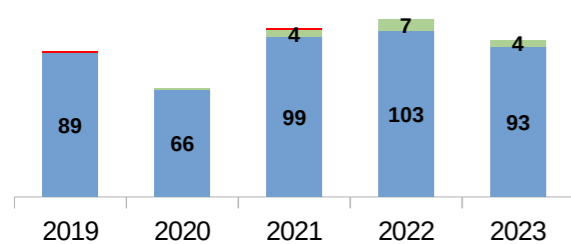
VT : véhicule de tourisme, VU : véhicule utilitaire, PL : poids-lourd, TC : transport en commun, autre : voiturette, quad, etc.

\* Piéton = piéton + engin de déplacement personnel.

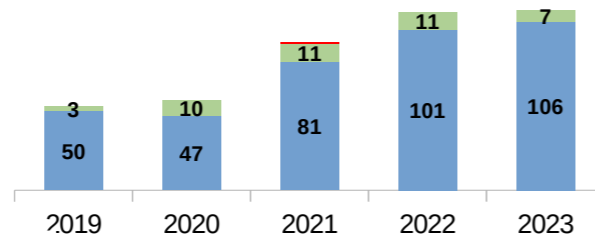
\* Vélo = cycliste + engin de déplacement personnel motorisé.

Accidents impliquant ...

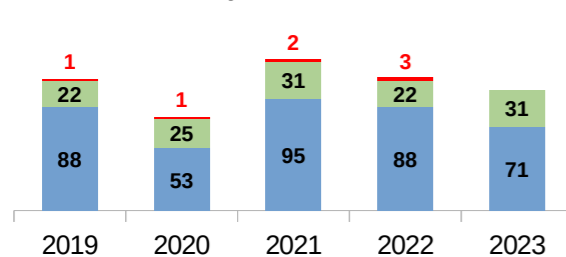
... un piéton



... un vélo ou une trottinette électrique

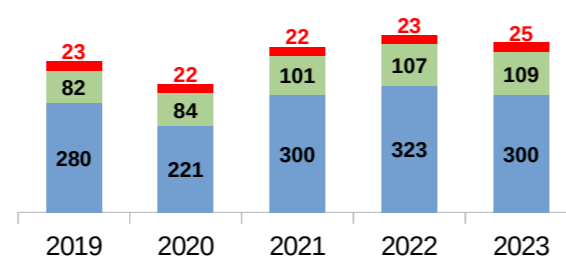


... un cyclo ou une moto



■ Sur autoroute  
■ Hors agglo  
■ En agglo

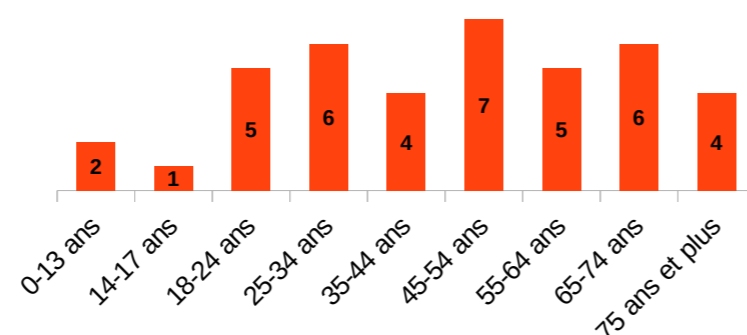
... une voiture



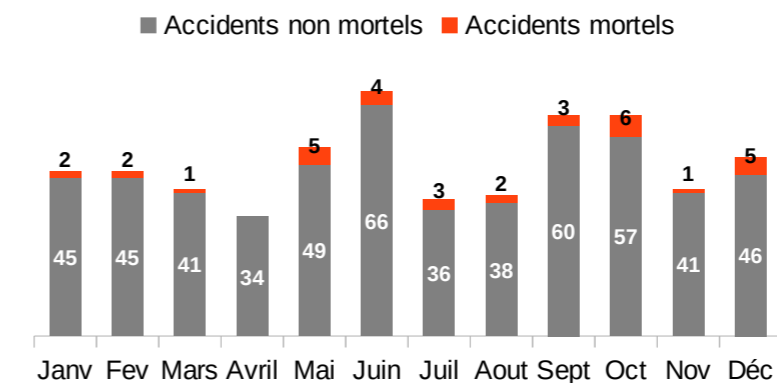
... selon l'âge des personnes tuées

En 2023, les tranches d'âge des personnes tuées les plus impactées sont les 45-54 ans représentant 17 % des tués. Viennent ensuite les 25-34 ans et les 65-74 ans, représentant chacune 15 % des victimes de la circulation routière.

Âge des personnes tuées

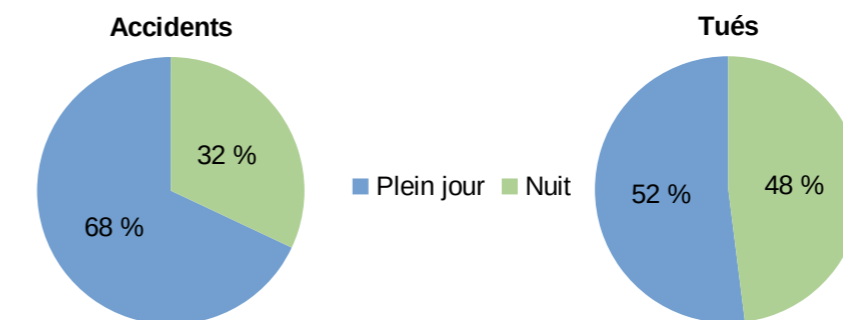


... selon les mois de l'année



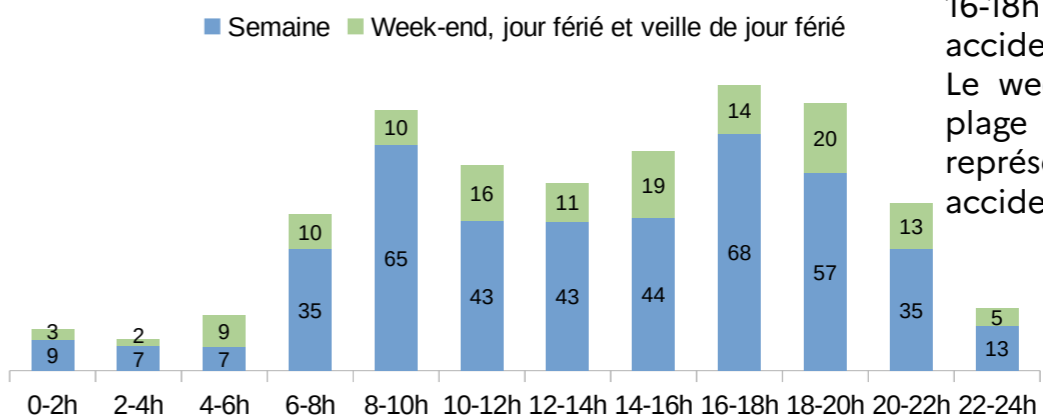
Juin est le mois le plus accidentogène regroupant 12 % des accidents corporels. Octobre est le mois comportant le plus d'accident mortel, avec 6 accidents (17 %) et 7 tués.

... selon la luminosité



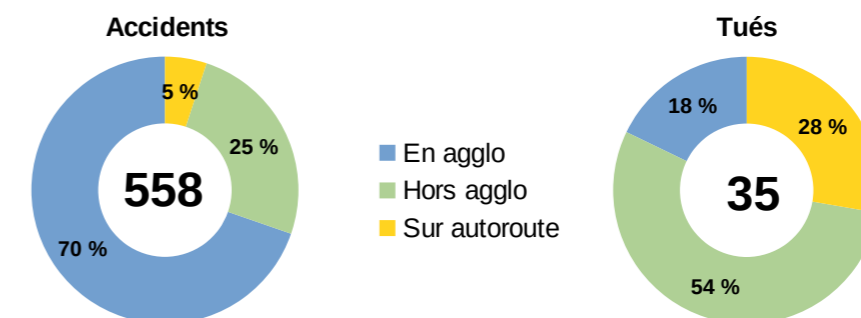
En 2023, les accidents corporels se sont produits en majorité de jour. Le nombre de décès est en augmentation de nuit (23 % en 2022) avec pour principaux facteurs l'alcool et la vitesse.

... selon l'heure de la journée



Les plages horaire 8-10h et 16-18h sont les plus accidentogènes en semaine. Le week-end il s'agit de la plage horaire 18-20h qui représente 15 % des accidents corporels.

... selon le type de route



70 % des accidents corporels sont survenus en agglomération, soit 387 accidents. On dénombre 27 accidents mortels hors agglomération.