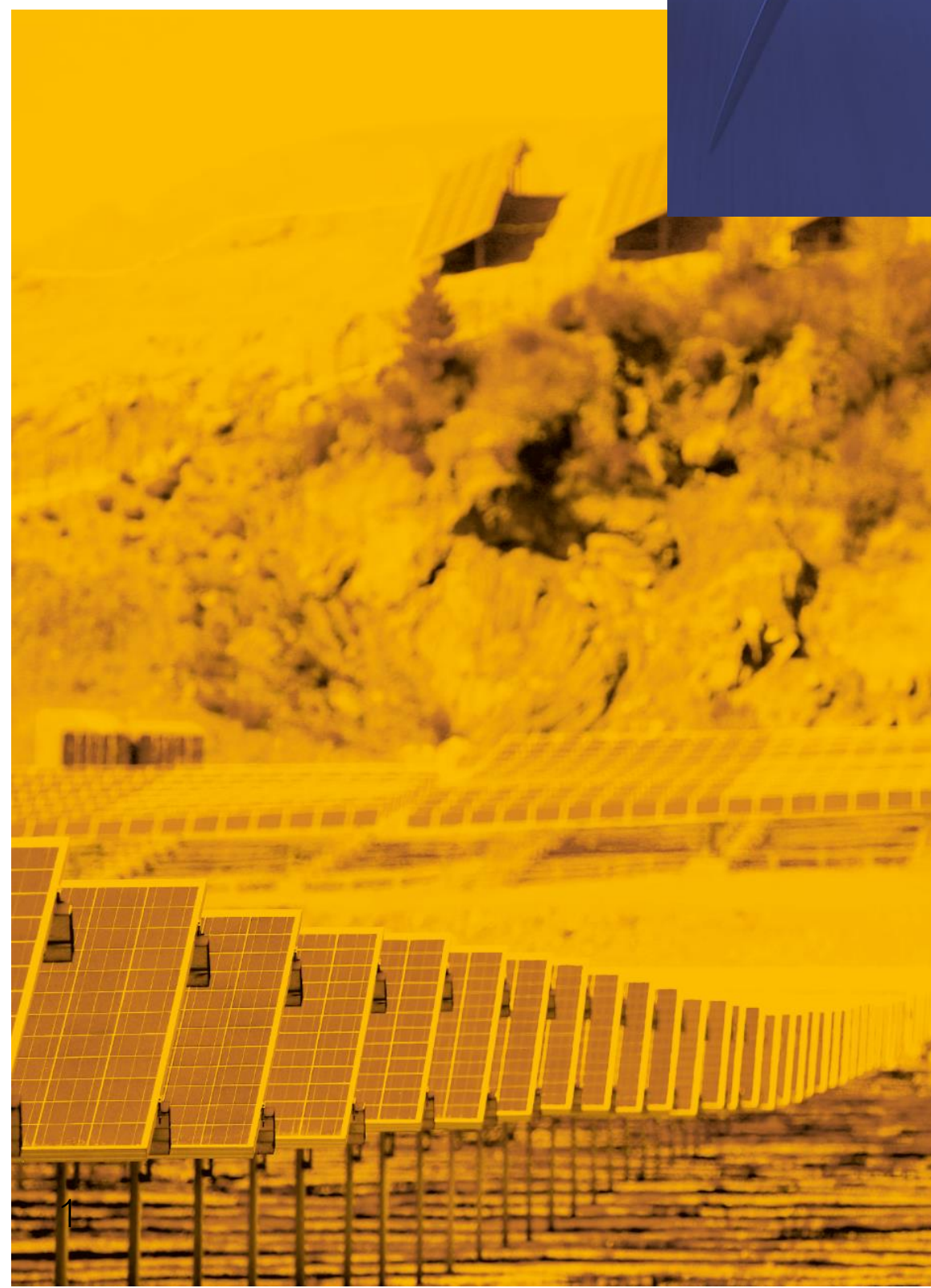


# Réunion d'information Châtillon-sur-Morin

16/09/2021



01 PRÉSENTATION  
DU GROUPE

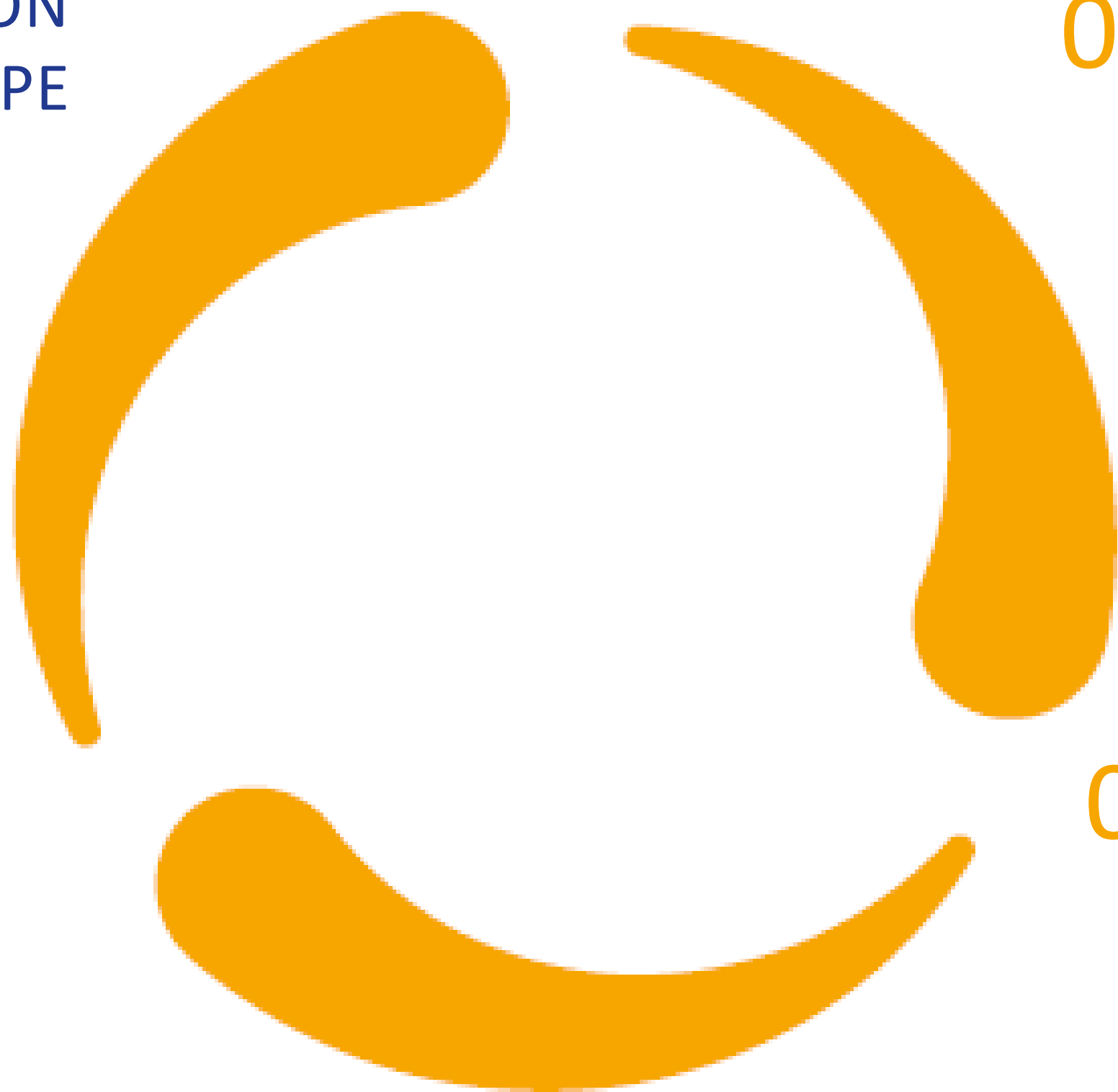
02 HISTORIQUE DU  
PROJET

03 LE POTENTIEL  
ÉOLIEN DE  
VOTRE TERRITOIRE

06 QUESTION ?

04 POUR LA SUITE  
DU PROJET

05 PARTENARIAT AVEC  
LE TERRITOIRE

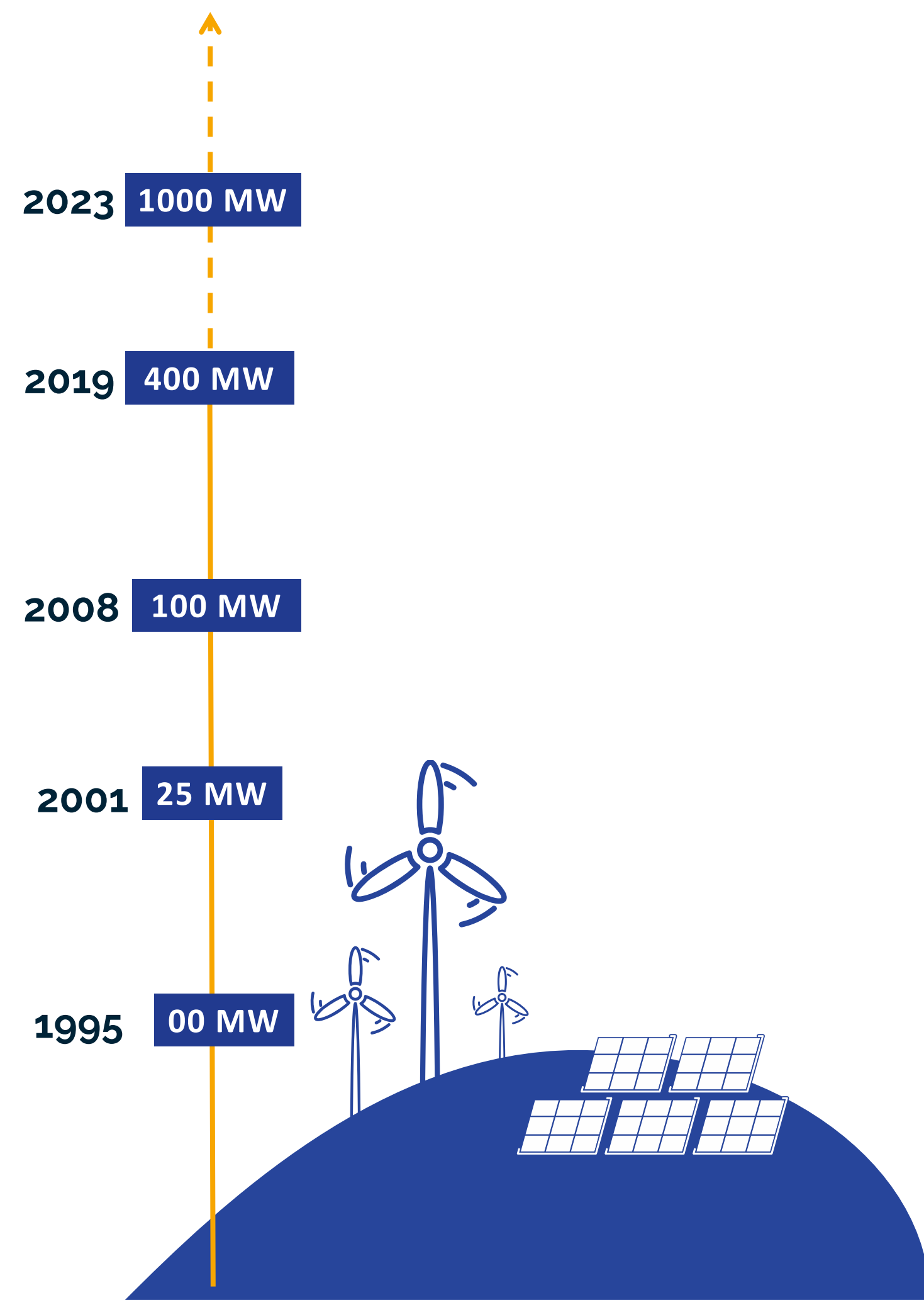
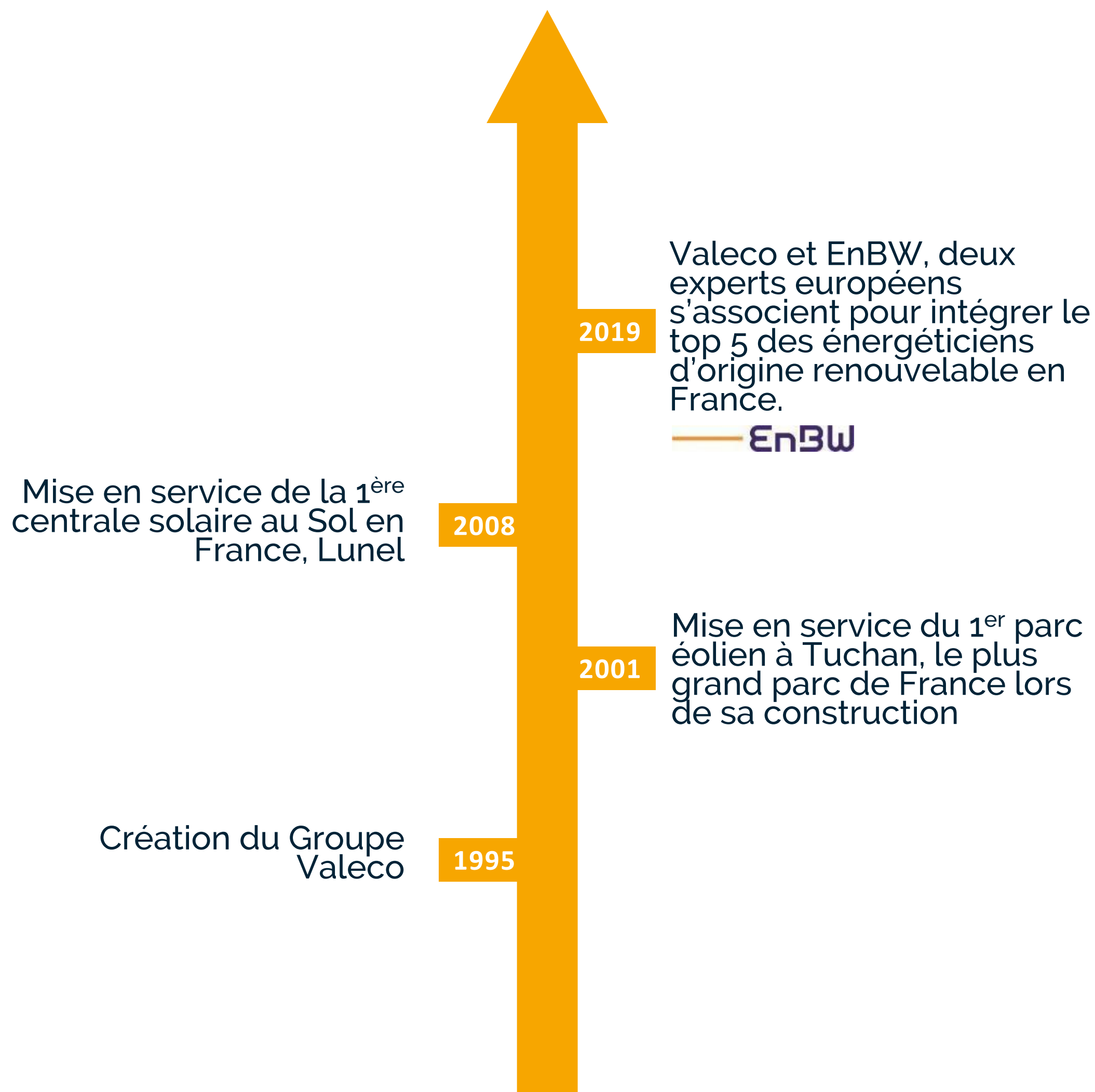


**01**

**PRÉSENTATION  
DU GROUPE**

# 01 PRÉSENTATION DU GROUPE

## Historique de la société



# 01 PRÉSENTATION DU GROUPE

## Le déroulement d'un projet

### DÉVELOPPEMENT TERRITORIAL

- ▣ Identification des sites
- ▣ Études de faisabilité
- ▣ Concertation
- ▣ Maîtrise foncière

### CONCEPTION DE PROJET

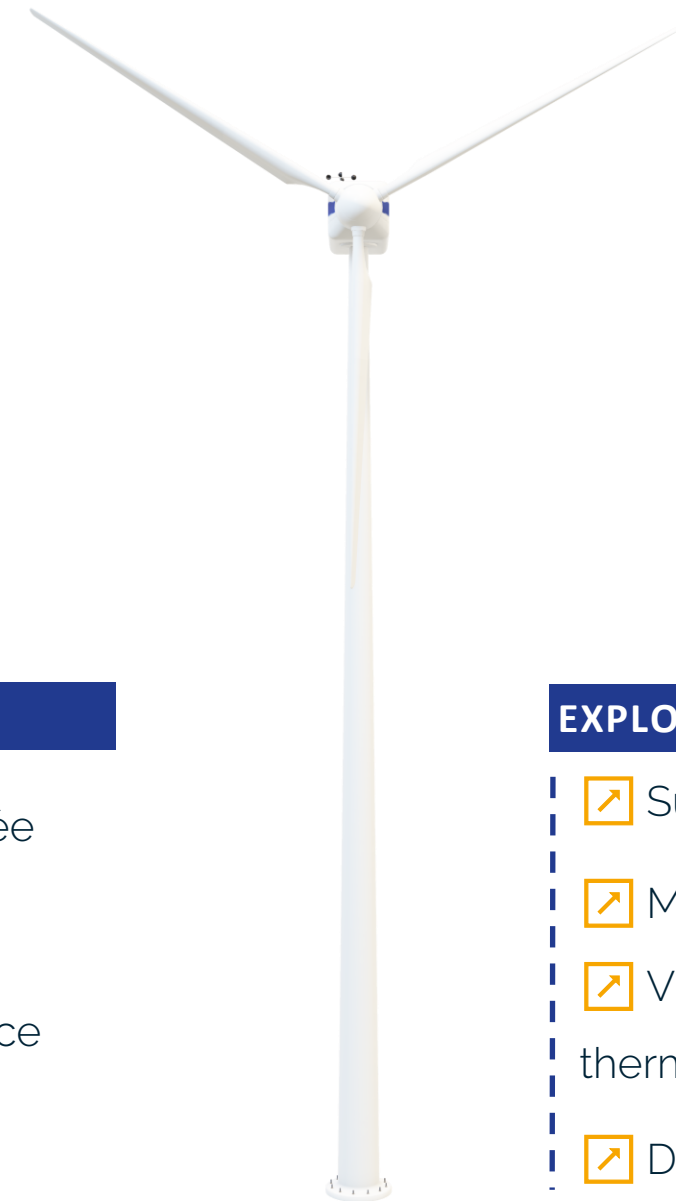
- ▣ Études d'impact
- ▣ Réflexion technique et ingénierie
- ▣ Obtention du permis de construire

### RÉALISATION

- ▣ Maîtrise d'ouvrage déléguée
- ▣ Génie écologique
- ▣ Réception et mise en service des centrales

### EXPLOITATION MAINTENANCE

- ▣ Suivi de production
- ▣ Maintenance
- ▣ Vente d'énergie électrique et thermique
- ▣ Démantèlement



Chaine projet

# 01 PRÉSENTATION DU GROUPE

En quelques chiffres



230

Experts sur le territoire français répartis sur 8 agences



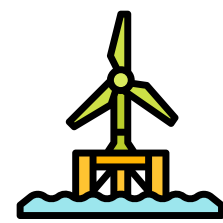
+500 MW

Réalisés, l'équivalent de la consommation de 373 000 habitants



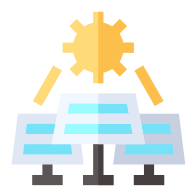
175

Eoliennes en France



1

Parc offshore flottant pilote



37

Parcs solaires en exploitation ou en construction en France



2,5 MW

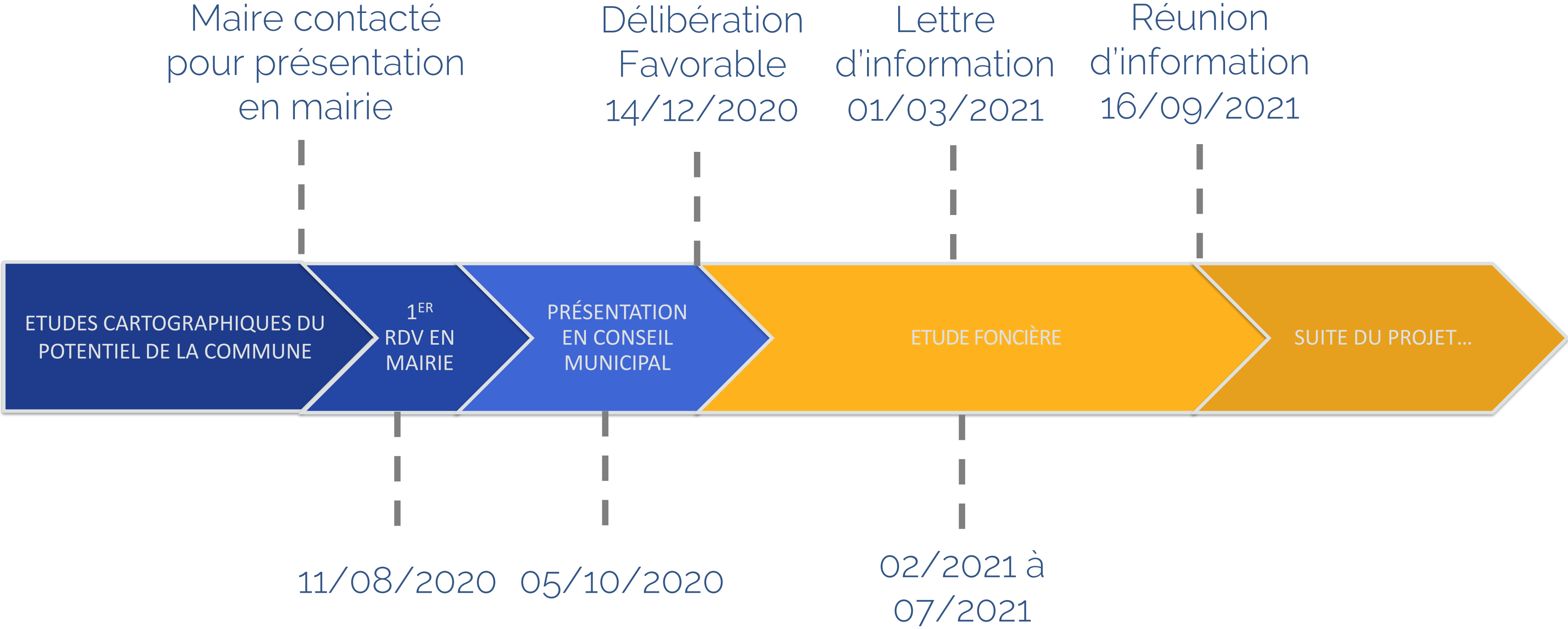
de centrales hydroélectriques



**02**

**HISTORIQUE  
DU PROJET**

# 02 Historique du projet



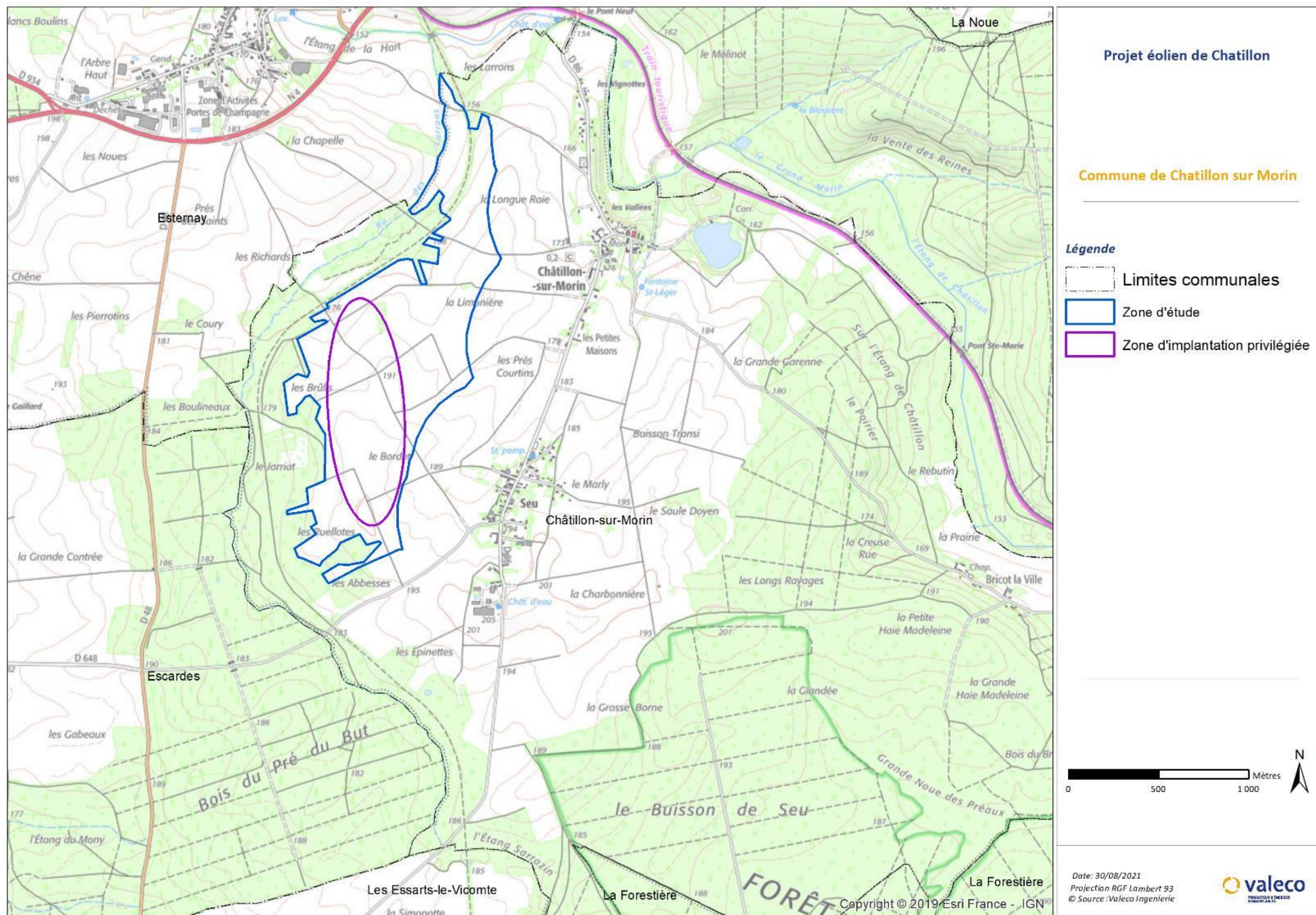


**03**

**LE POTENTIEL  
EOLIEN DE VOTRE  
TERRITOIRE**

# 03 POTENTIEL EOLIEN de votre territoire

## La zone d'études



# 03 POTENTIEL EOLIEN de votre territoire

## Le gabarit du projet

Nombre d'éoliennes : 3

Puissance unitaire : 4,8 MW

Hauteur sommitale : 180 m



Gabarit du parc éolien :  
14,4 MW

Production envisagée :  
30 000 MWh/an

Equivalent foyer : 6 000

**04**

**POUR LA SUITE DU  
PROJET**

# 04 POUR LA SUITE DU PROJET

## Les phases d'études

### Etude écologique faune/flore/habitats (Bureau d'étude indépendant)

- › Durée : minimum 1 an pour couvrir un cycle complet ;
- › Travail bibliographique ;
- › Environ 23 sorties d'observation sur le terrain par un ingénieur écologue ;
- › Ecoutes des chauves-souris en altitude et en continu.



14

### Etude paysagère (Bureau d'étude indépendant)

- › Recherche bibliographique + visite sur le terrain ;
- › Prise de vues et réalisation de nombreux photomontages ;
- › Élaboration du projet paysager.

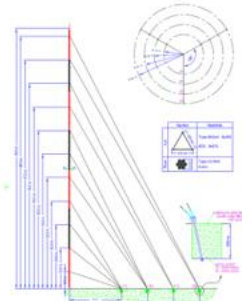


15

**1<sup>ère</sup> étape :  
Réalisation de  
l'étude d'impact  
environnementale  
(EIE) et définition  
de l'implantation  
(15 à 21 mois)**

### Etude de gisement

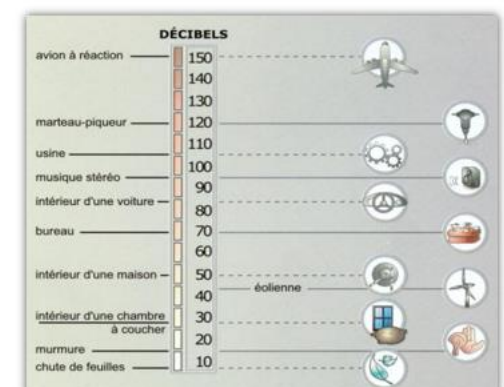
- › Etude de la conformité à la réglementation ;
- › Campagne de mesure du bruit résiduel au niveau des habitations proches ;
- › Simulation numérique du fonctionnement du parc éolien.



17

### Etude acoustique (Cabinet spécialisé indépendant)

- › Etude de la conformité à la réglementation ;
- › Campagne de mesure du bruit résiduel au niveau des habitations proches ;
- › Simulation numérique du fonctionnement du parc éolien.



16

# Etude écologique faune/flore/habitats (Bureau d'étude indépendant)

- › **Durée : minimum 1 an pour couvrir un cycle complet ;**
- › **Travail bibliographique ;**
- › **Environ 23 sorties d'observation sur le terrain par un ingénieur écologue ;**
- › **Ecoutes des chauves-souris en altitude et en continu.**



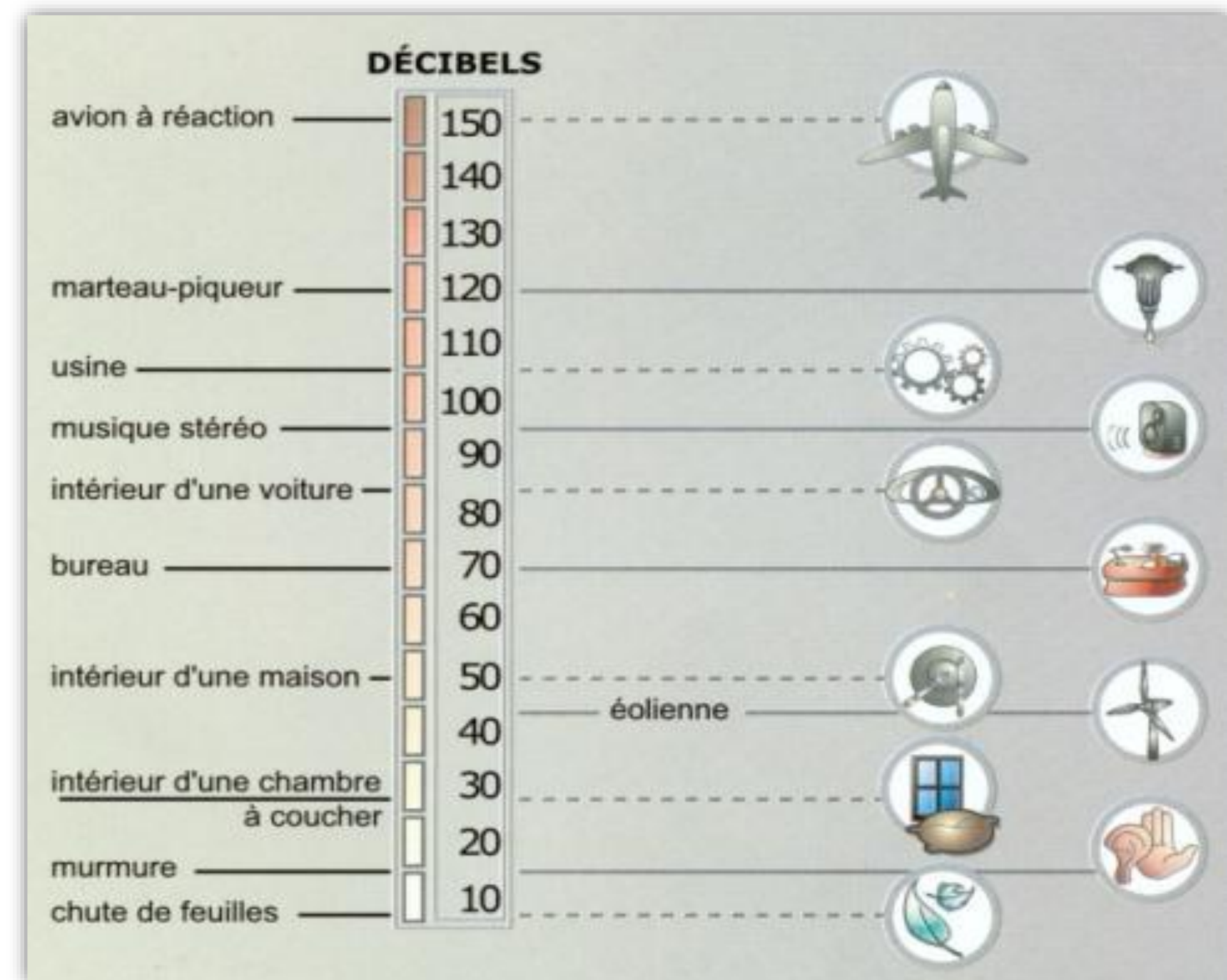
# Etude paysagère (Bureau d'étude indépendant)

- › Recherche bibliographique + visite sur le terrain ;
- › Prise de vues et réalisation de nombreux photomontages ;
- › Élaboration du projet paysager.



# Etude acoustique (Cabinet spécialisé indépendant)

- › Etude de la conformité à la réglementation ;
- › Campagne de mesure du bruit résiduel au niveau des habitations proches ;
- › Simulation numérique du fonctionnement du parc éolien.

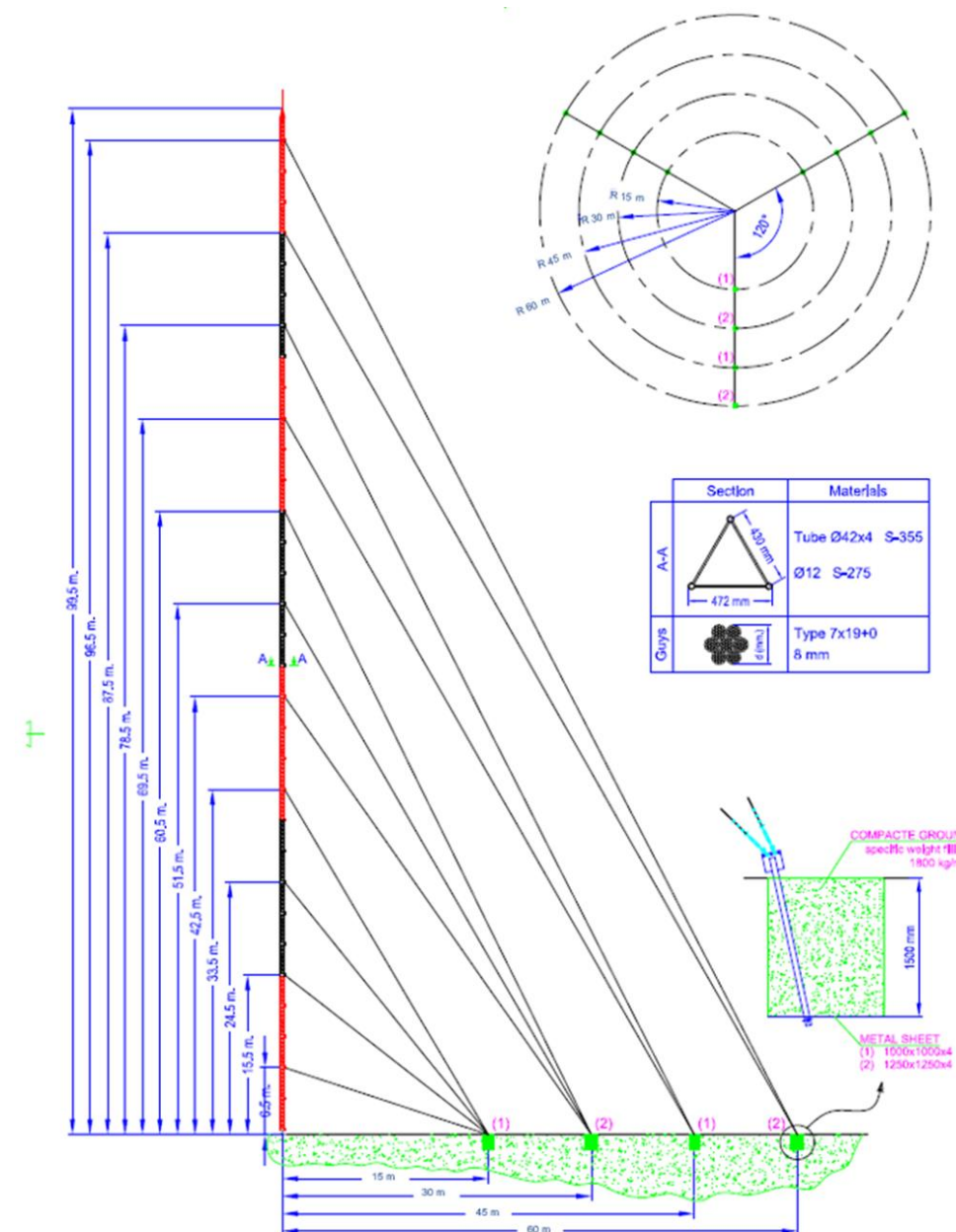


Echelle de bruit : source EWEA



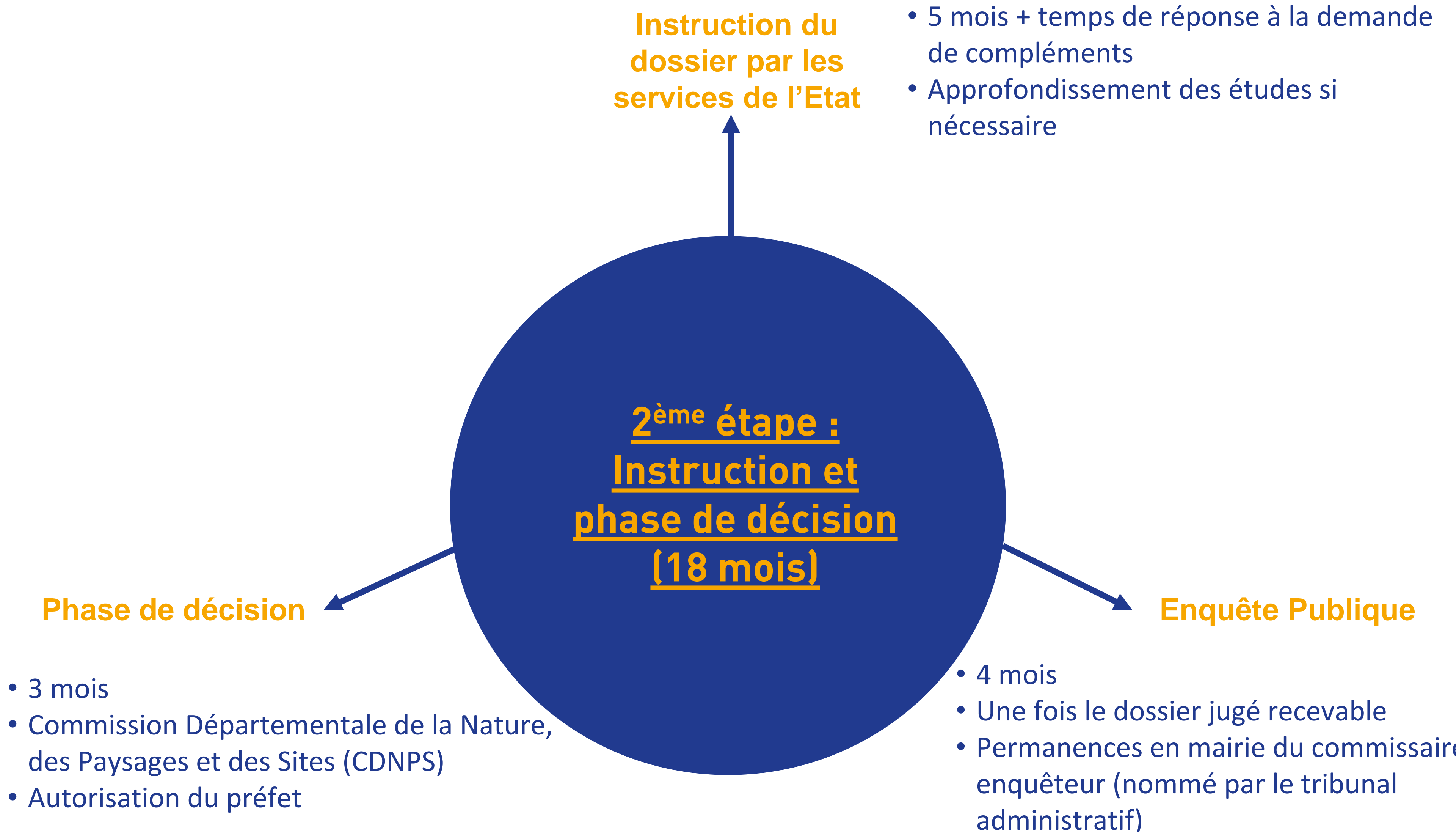
# Etude de gisement

- › Etude de la conformité à la réglementation ;
- › Campagne de mesure du bruit résiduel au niveau des habitations proches ;
- › Simulation numérique du fonctionnement du parc éolien.



# 04 POUR LA SUITE DU PROJET

## Les phases d'études



# 04 POUR LA SUITE DU PROJET

## Les phases de concertation

- Accès au public à toutes les informations
- Informations détaillées et générales



- Echanges personnalisés
- Echanges directs
- Facilité d'accès

- Diffusion large et données ciblées
- Facilité d'accès
- Actualisation permanente



- Diffusion large
- Traces papier des évolutions du projet

**Pourquoi développer l'éolien en région Grand-Est ?**

**Contribution locale aux objectifs nationaux**

C'est une énergie propre et renouvelable particulièrement adaptée aux ressources de la France. Aujourd'hui, la puissance éolienne installée en région Grand-Est s'élève à 3 443 MW et est à l'état en 2ème position dans le pays.

**Qui sommes-nous ?**

Valeco est une société spécialisée dans le développement, le financement, la réalisation, l'exploitation et la maintenance de centrales de production d'énergies renouvelables en France et à l'international. C'est un interlocuteur privilégié pour tous les élus, citoyens, propriétaires fonciers, investisseurs, qui souhaitent apporter leur contribution pour un avenir énergétique durable.

Fondée en 1989, la société est basée à Montpellier et fait partie du Top 50 des exploitants sur le marché français. Valeco est aujourd'hui intégré au groupe ENBW, l'un des plus grands énergéticiens européens. Ce groupe est leader dans la production, distribution et fourniture d'énergie avec plus de 5 millions de clients et 20 milliards d'euros de Chiffre d'Affaires.

**Les chiffres clés**

3 443 MW installés dans la région	359 parcs éoliens	1 079 emplois directs
-----------------------------------	-------------------	-----------------------

**Les éoliennes, nocives pour la santé humaine ?**

Autour du développement d'un projet éolien, la question de l'impact sur la santé humaine est souvent posée et fréquemment relayée à ce que l'on appelle les infrasons. L'infrason est une onde mécanique dont la fréquence est inférieure à 20 Hz. En d'autres termes, c'est un son trop grave pour qu'on l'entende.

Dans un rapport de 2017, l'INSES (Agence Nationale de Sécurité Sanitaire de l'alimentation, de l'environnement et du travail) annonce qu'aucun lien direct entre les infrasons émis par les éoliennes et des troubles de la santé ne peut être affirmé.

De plus, les infrasons sont générés en continu, tout au long de la nuit. En effet, un réfrigérateur ou une machine à laver émettent des infrasons d'un intensité plus importante qu'une éolienne. Cette intensité est encore supérieure lorsqu'on se trouve aux abords d'une autoroute ou d'un aéroport.

**Contact**

Vous avez des questions sur le projet éolien de Savigny ?

N'hésitez pas à envoyer un e-mail ou écrire à l'adresse suivante : **LUCAS GAILLARD**, Chef de projet - [lucassgail@groupovalenco.com](mailto:lucassgail@groupovalenco.com)

Valeco - 20 rue de la République - 34000 Montpellier - France - Téléphone : +33 (0)4 67 22 22 76 - [www.groupovalenco.com](http://www.groupovalenco.com)

**PROJET ÉOLIEN DE SAVIGNY (52)**

Lettre d'informations - Mars 2020

Madame, Monsieur,

En 2018 Valeco, producteur français d'énergies renouvelables, a pris contact avec la commune de Savigny afin d'étudier la faisabilité d'un projet éolien sur le territoire de la commune.

Le développement du projet avance et les différentes études liées à celui-ci légalement. Afin d'enregistrer les données de vent ainsi que le recensement des chauve-souris la liste de micros installés sur le mât, VALECO a installé sur la zone d'étude un mât de mesure qui devrait rester sur site jusqu'en octobre 2021.

Cette lettre d'information a pour objectif de rappeler les échéances du projet et de présenter les dernières informations le concernant.

Nous vous souhaitons une bonne et agréable lecture.

Marie PASCAL, Chef de projets

**05**

**PARTENARIAT  
AVEC LE  
TERRITOIRE**

## Retombées économiques

### Fiscalité

Environ  
10 000 € /  
éolienne / an

### Indemnité de servitudes

15 000 € / an  
pour  
l'utilisation  
des voies  
communales

Commune  
Habitants

# PARTENARIAT AVEC LE TERRITOIRE

## Ouverture de l'actionnariat du parc éolien

Prise de participation  
sous forme  
d'actions dès  
le début du  
projet

Co-  
investissement

Ou

Revente des  
actions

À

l'autorisation  
du Préfet

### Partenariat Ilek



Vente de l'électricité renouvelable produite  
par Valeco directement au particulier

### Participation à la vie locale

21

### Financement participatif



Placement sous forme de prêt  
à un taux bonifiés (4% à 6%)

06

QUESTIONS ?

# Merci pour votre attention

01 PRÉSENTATION  
DU GROUPE

Présentation du  
groupe

02 HISTORIQUE  
DU PROJET

Historique du  
projet

03 LE POTENTIEL  
EOLIEN DE VOTRE  
TERRITOIRE

Le Potentiel Eolien de  
votre territoire



## Des questions ?

04 POUR LA SUITE DU  
PROJET

Pour la suite du  
projet

05 PARTENARIAT  
AVEC LE  
TERRITOIRE

Partenariat avec le  
territoire